

## SUJECIÓN DE PIERNAS A CAMA (PAR)



### Descripción

Sujeción de piernas a cama en diferentes materiales: acolchado, polipropileno y loneta con cierres de hebilla, imán o ironclip.

### Efectos y ventajas

Fijan de forma relajada o firme uno o ambos tobillos.

### Composición

- Polipropileno: 100% poliéster.
- Acolchado: 20% antelina (100% poliéster), 20% velur (100% poliamida) y 60% foam.
- Loneta: 75% algodón y 25% poliéster.

Cierre de hebilla, imán o ironclip.  
Cinta de polipropileno 100%.

### Dimensiones

Se adapta a cualquier tipo de tobillo.

### Mantenimiento

No necesitan de un cuidado especial, basta con lavarlas periódicamente a mano o a máquina. Secar en posición horizontal sin exponer a fuentes de calor directa.

Temperaturas máximas por material:  
- Loneta y polipropileno: 90°C.

- Acolchado: 40°C.

### Garantía

El periodo de garantía es de dos años a contar desde la fecha de compra. Esta garantía no cubre el desgaste normal del producto y no sustituye a las garantías legales. Rogamos contactar con el departamento de calidad de la empresa en caso de incidencia para resolverla.

# Sujeciones

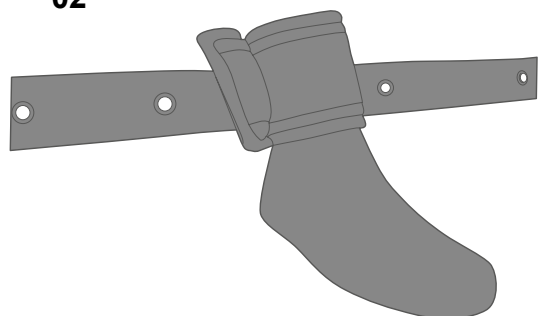
## Sujeción de piernas a cama (par)

### Modelos

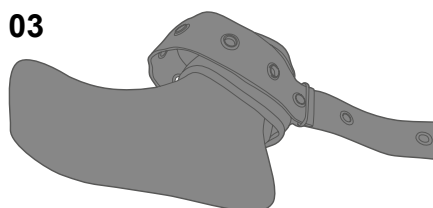
01



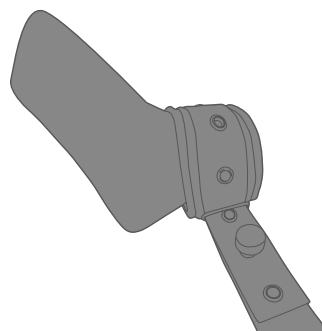
02



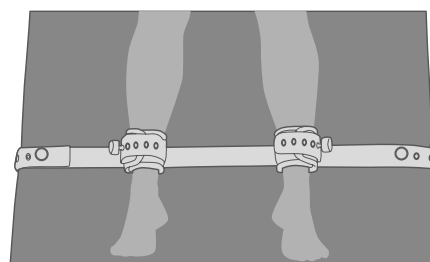
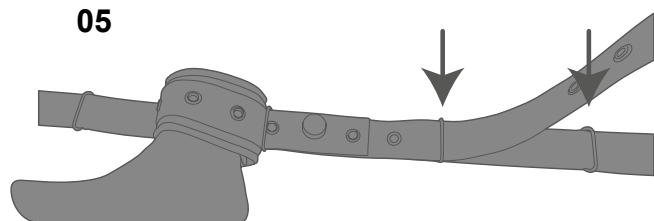
03



04



05



MODELO	TEJIDO	CIERRE	REF.
Tobilleras para cama	Polipropileno	Imán	404300
		Hebilla	404100
		Ironclip	404350
	Acolchado	Imán	404500
		Hebilla	404200
		Ironclip	404550
	Loneta	Imán	404400
		Ironclip	404450

### Colores



Polipropileno Negro



Loneta



Acolchado Marino

