

## REPOSA-JAMBES POUR LIT (PAIR)



### Description

Jambières en différents matériaux : rembourrage, polypropylène et toile avec fermetures à boucle, aimant ou clip en fer.

### Effets et avantages

Fixation détendue ou ferme d'une ou des deux chevilles.

### Composition

- Polypropylène : 100% polyester.
- Rembourrage : 20% daim (100% polyester), 20% velours (100% polyamide) et 60% mousse.
- Toile : 75% coton et 25% polyester.

Fermeture par boucle, aimant ou clip en fer.  
Sangle 100% polypropylène.

### Dimensions

Convient à tout type de cheville.

### Maintenance

Aucun entretien particulier n'est nécessaire, il suffit de les laver périodiquement à la main ou en machine. Sécher en position horizontale sans l'exposer à des sources de chaleur directe.  
Températures maximales par matériau :

- Toile et polypropylène : 90°C.

- Matelassé : 40°C.

### Garantie

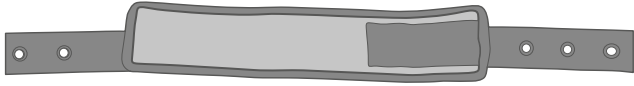
La période de garantie est de deux ans à compter de la date d'achat. Cette garantie ne couvre pas l'usure normale du produit et ne remplace pas les garanties légales. En cas d'incident, veuillez contacter le service qualité de l'entreprise afin de le résoudre.

# Maintien

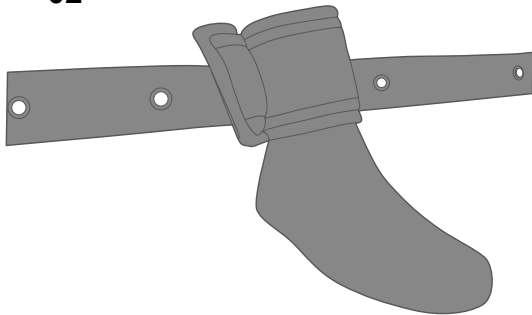
## Reposa-Jambes pour lit (pair)

### Modèles

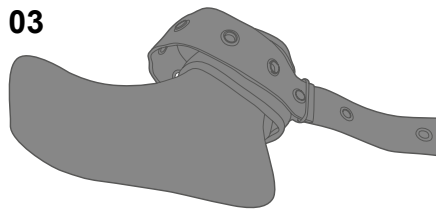
01



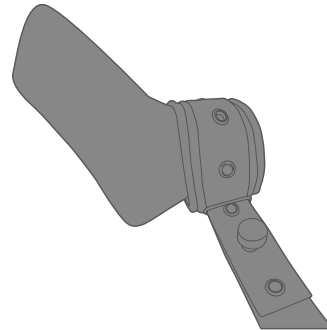
02



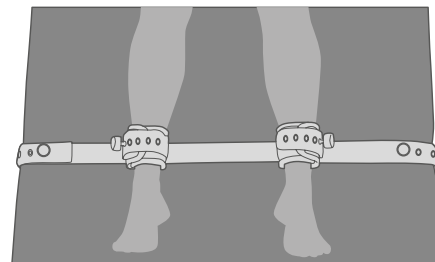
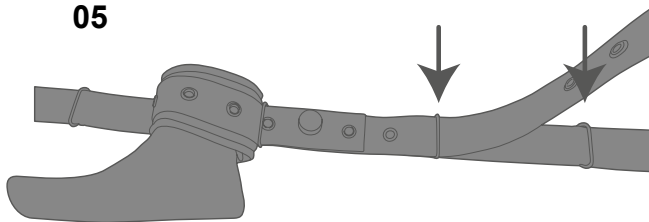
03



04



05



MODELO	TEJIDO	CIERRE	REF.
Tobilleras para cama	Polipropileno	Imán	404300
		Hebilla	404100
		Ironclip	404350
	Acolchado	Imán	404500
		Hebilla	404200
		Ironclip	404550
	Loneta	Imán	404400
		Ironclip	404450

### Couleurs



Polipropylene  
Noir



Canvas



Remboure  
Bleu

